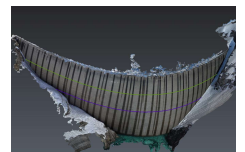
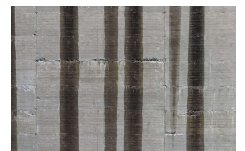
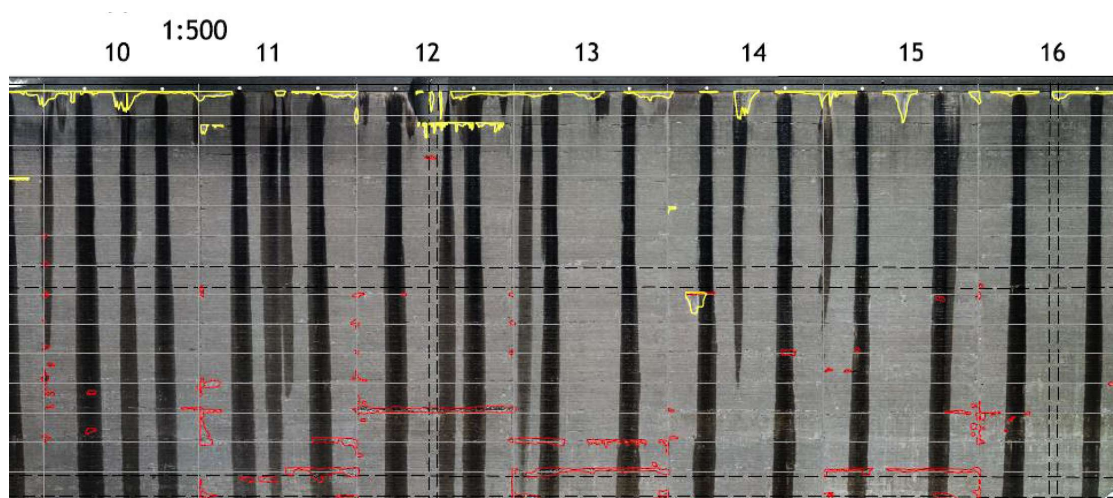


Zustandsdokumentation von Staumauern

Erstellung von Orthophotos



Zeitraum seit 2017

Auftraggeber Ofima SA

ERBRACHTE LEISTUNGEN

Drohnenflug
Kartierung
Orthophoto

PROJEKTBECHRIEB

Im Rahmen der vom BFE vorgeschriebenen Inspektionen der Staumauern werden regelmässig Schäden an Staumauern kartiert und deren Entwicklung überwacht.

Mit modernen Vermessungsdrohnen lässt sich diese Arbeit wesentlich vereinfachen und das Ergebnis weit exakter festhalten.

Wir führten eine komplette Aufnahme der Wasserseite der Staumauer Cavagnoli im Val Bavona durch.

Die Fotos wurden im Büro zu einem Orthophoto verarbeitet. Das Orthophoto hat eine Pixelgrösse von 1 cm. Damit sind Kiesnester oder Abplatzungen gut erkennbar.

Gewissermassen als Nebenprodukt entsteht ein präzises 3D-Modell der Mauer.