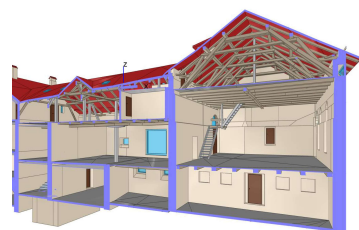


# Rilievo architettonico - Stufels CAD e BIM



Periodo 2020

Committente Privat

## PRESTAZIONI

Rilievo con LASER 3D  
Modellazione 3D (BIM)  
Planimetrie  
Sezioni

## DESCRIZIONE

I tre edifici storici di Stufels (Fürstenaubruck GR), costruiti uno dentro l'altro, hanno strutture complesse e disposte su livelli diversi. Un eventuale rinnovo, senza documentazione di base affidabile, sarebbe molto dispendioso. Piani accurati e dettagliati permettono di ottimizzare questo processo. L'aggiunta di un modello 3D crea il punto di partenza perfetto anche per la ristrutturazione più elaborata. La resa dei risultati e la visualizzazione dei nuovi elementi possono essere forniti rapidamente.