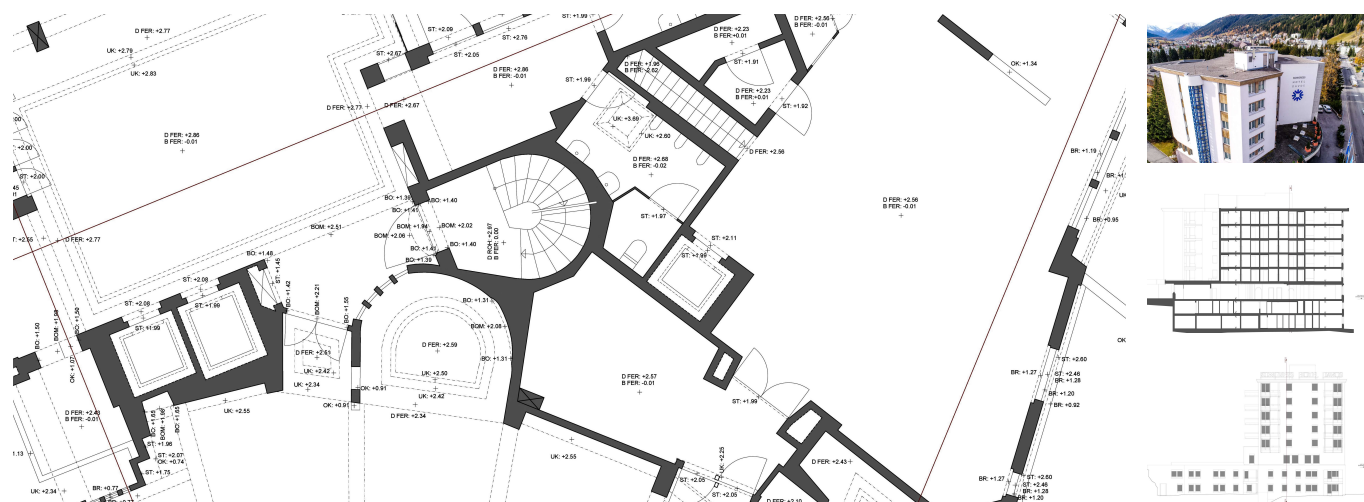


Rilievo architettonico Kongresshotel, Davos Realizzazione piani 2D



Periodo 2017 - 2018

Committente Gemeinde Davos

PRESTAZIONI

Materializzazione e misura rete punti fissi

Rilievi tramite stazione totale e laserscanner

Disegno piani 2D (facciate, planimetrie e sezioni)

DESCRIZIONE

Grazie alla nostra tecnologia laserscanner, abbiamo potuto rilevare il Kongresshotel di Davos in maniera efficiente e rapida. Per non disturbare le normali attività dell'hotel, i rilievi sono stati eseguiti in autunno e in primavera durante le chiusure annuali.

Tutti i dati acquisiti sul terreno sono stati elaborati in ufficio per creare una nuvola di punti. Partendo da questi dati sono stati successivamente allestiti dei piani 2D secondo le esigenze del cliente (sette planimetrie, tre sezioni e cinque facciate).