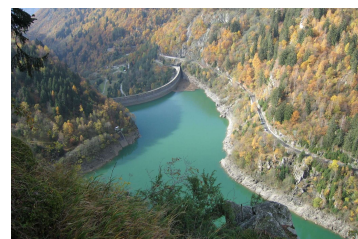


Diga di Malvaglia

Misurazione di controllo della diga e della frana



Periodo 1957 - oggi
Dimensione Altezza: 92 metri
Coronamento: 292 metri

Committente Ofible SA

PRESTAZIONI

Controllo geodeticodella diga

Controlle geodetico della frana

DESCRIZIONE

Su incarico delle Officine Idroelettriche Bleniesi (Ofible SA) dal 1957 svolgiamo annualmente le misure geodetiche di controllo della diga. Il controllo è eseguito misurando angoli e distanze per determinare gli spostamenti orizzontali grazie a bulloni situati sulla diga e una livellazione di precisione per determinare gli spostamenti verticali, con dei punti sulla corona della diga e altri in galleria. Sulla parte destra del lago artificiale è stata individuata una zona instabile. Questa zona è sorvegliata anche dallo studio Meier dal 1975 annualmente. Gli spostamenti danno degli indizi preziosi ai geologi per valutare gli influssi della frana sulla diga e la necessità di possibile sbarramento della diga per garantire la sicurezza.