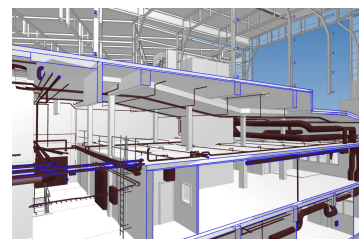


3D-Modell/digitaler Zwilling Seilbahnstation



Zeitraum 2019

Auftraggeber Bergbahnen Zermatt

ERBRACHTE LEISTUNGEN

Beratung

Laserscanning bestehender Bauwerke
3D-Modellierung mit BIM-Software in
LoD100 bis 400

Qualitätskontrollen

Laufende Nachführung digitaler
Zwilling

Natives Modell (Revit RVT oder
Archicad PLN), 3D DGN (Körper), IFC,
2D-Grundrisspläne

PROJEKTBE SCHRIEB

Wenn für Ihre Bauvorhaben wie Umbauten und Renovationen keine Pläne vorhanden sind, können wir mit spezialisierten Verfahren und modernster Technik Ihre Bauwerke innen und aussen detailgetreu aufnehmen und einen digitalen Zwilling erstellen. Dafür wählen wir für Ihr Bedürfnis entsprechend die richtige Aufnahmemethode wie 3D-Laserscanner, tachymetrisch oder fotogrammetrisch aus. Für den Ersatz der bestehenden Pendelbahn Zermatt - Furi, wurde von beiden Stationen ein BIM-fähiges 3D-Modell erstellt. Somit haben alle Planer und Unternehmer dieselbe Planungsgrundlage um Unvorhergesehenes zu vermeiden.