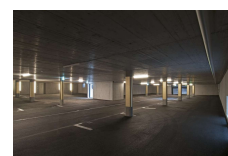
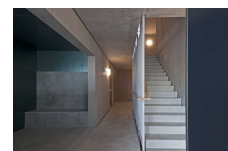
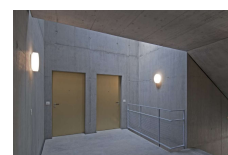


Neubau Wohnüberbauung Elestastrasse, Bad Ragaz



Zeitraum 2016 - 2018

Projektgrösse 11 Mio.

Auftraggeber Logis Suisse AG

Architekt Helle Architektur GmbH, 8003 Zürich

Foto: Helle Architektur

ERBRACHTE LEISTUNGEN

Projektierung, Ausschreibung und Realisierung:

Baugrubensicherung

Tragstruktur in Massivbau

PROJEKTBE SCHRIEB

Verdichtung und Ergänzung von Wohnbauten aus den 60-er Jahren in einer heterogenen Bauzone in der Nähe des Bahnhofs. Die Erneuerung, die den Vorgaben vom gemeinnützigen Wohnungsbau genügt, besteht aus zwei Neubauten mit je 17 Wohnungen und einer Einstellhalle mit 37 Parkplätzen. Zwei quadratische, viergeschossige Baukörper werden parallel zu den vorhandenen Bauten sowie versetzt zu einander und zur Bahnlinie platziert.

Die Wohnbauten und die Einstellgarage in Massivbau sind teilweise in Sichtbetonqualität erstellt.

Spezialfundationen und Baugrubenabschlüsse beim Anschluss an den bestehenden Bauten. Ertüchtigung einzelner bestehender Bauten.