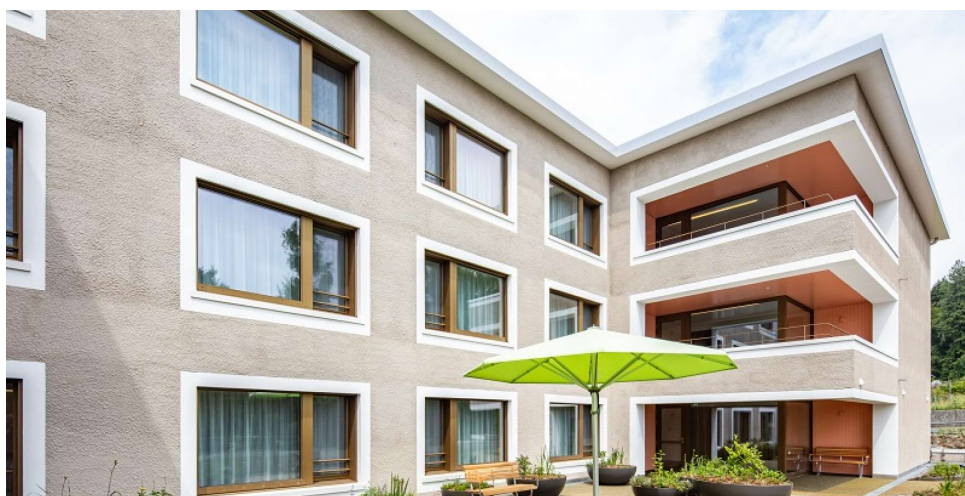


# Lueg emol - Zentrum für Pflege und Betreuung, Menzingen



Zeitraum 2015 - 2021

Projektgrösse 27 Mio.

Auftraggeber Luegeten AG, 6313 Menzingen

Architekt Amrein Giger Architekten GmbH, 4053 Basel

Foto: Heiko Schiller

## ERBRACHTE LEISTUNGEN

Projektierung, Ausschreibung und Realisierung:

Baugrundverbesserungen

Baugrubensicherungen

Tragstruktur in Massiv- und Holbau

## PROJEKTBSCHRIEB

Das ursprüngliche Pflegezentrum bestand aus drei Gebäudetrakten, den Alterswohnungen und den beiden Heimbauten aus den Jahren 1965 und 1995. Mit der Setzung des Ersatzneubaus für den Trakt aus den 60er Jahren an der Strasse wurde ein grosszügiger Aussenraum geschaffen. Gemeinsam mit dem Bestand bildet der Neubau einen nach Süden offenen Hof aus.

Das bestehende Gebäude aus dem Jahre 1995 wurde saniert und kraftschlüssig mit dem Neubau verbunden. Diese Verbindung wurde auch dazu genutzt, um den Bestandesbau hinsichtlich Erdbebensicherheit zu ertüchtigen.

Das Tragwerk wurde raumbildend in Massivbauweise erstellt.