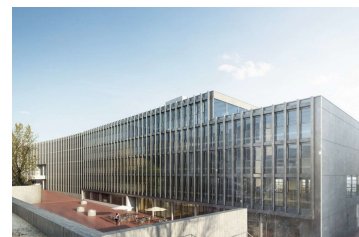


## Bildungszentrum Zürichsee BZZ, Horgen



Zeitraum 2015 - 2021  
Projektgrösse CHF 80 Mio.

Auftraggeber Berger + Schmidlin AG, 8032 Zürich  
Architekt Berger + Schmidlin AG, 8032 Zürich

### ERBRACHTE LEISTUNGEN

Projektierung, Ausschreibung und Realisierung:

Baugrubensicherung

Tragstruktur in Massiv- und Stahlbau

### PROJEKTBESCHREIB

Die Tragstruktur der Erweiterung ist so konzipiert, dass sie eine Einheit mit dem bestehenden Gebäude bezüglich der Gebäudestabilisierung bildet. Durch kraftschlüssige Verbindungen zwischen Erweiterung und bestehendem Bau können Gebäudefugen vermieden und die Lastumlagerung vom bestehenden Gebäude auf den Erweiterungsbau erreicht werden. Die Erdbebensicherheit gemäss SIA 216 kann somit über die ganze Einheit erfüllt werden. Um das Erdgeschoss räumlich transparent zu gestalten, sind die aussteifenden Tragwände auf ein Minimum reduziert. Die unterirdischen Aussenwände sind als wasserdichte Betonkonstruktion ausgebildet. Zugpfähle sichern die Fundamentplatte der Turnhalle gegenüber Auftrieb.