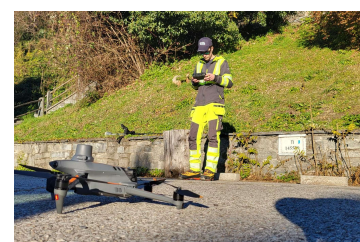
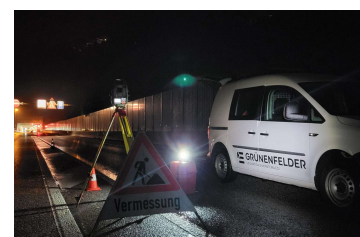


NEB N13-Galleria Mappo-Morettina



Periodo 2023 - 2024
Dimensione Galleria 5.5 km

Committente USTRA

PRESTAZIONI

Materializzazione e misura rete di punti fissi lungo l'intera galleria

Generazione di una nuvola di punti al portale nord

Rilievo nuvola di punti tramite mobile-mapping dell'intera galleria

Ortofoto georeferenziata ad alta risoluzione

Modello 3D rampe di entrata e uscita

DESCRIZIONE

Nell'ambito del progetto NEBN13 Galleria Mappo-Morettina, i progettisti e il committente hanno richiesto il rilievo di dati attuali e precisi per poter pianificare al meglio diversi interventi che verranno eseguiti in futuro. Grazie all'impiego di droni, laserscanner, stazioni totali, livelli e mobile-mapping, abbiamo affrontato con successo queste sfide, dimostrando creatività e precisione nell'implementazione delle tecnologie disponibili. Una pianificazione accurata e un'esecuzione impeccabile sono stati punti fondamentali, considerando l'estensione della galleria e le condizioni di forte traffico.