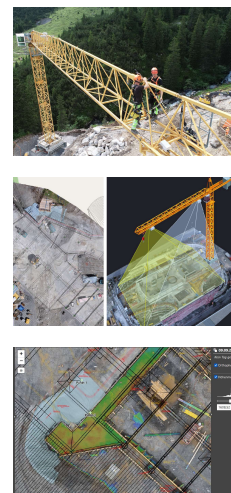
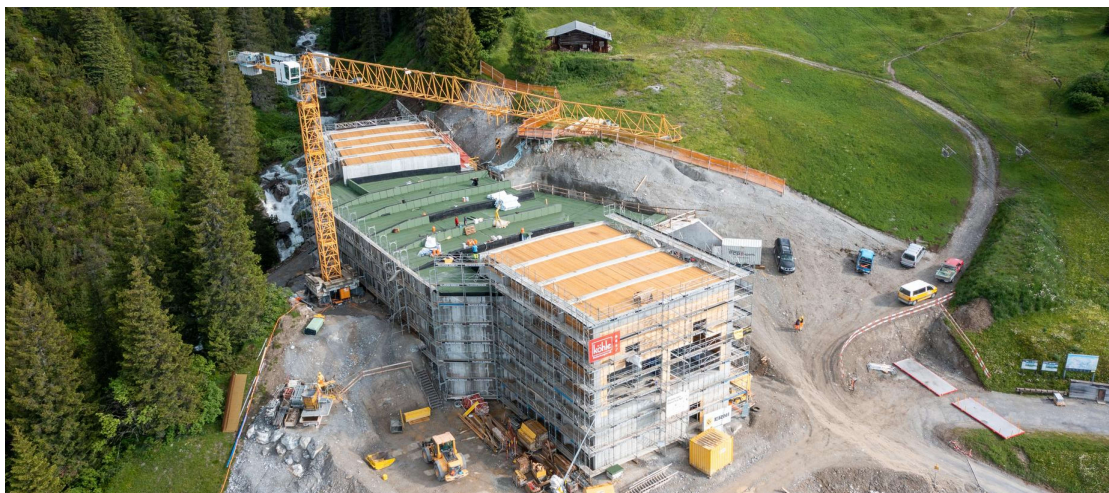


Station Startgels, FlemXpress, Flims Baustellendoku mit CraneCam



Zeitraum Juli - Dezember 2022

Auftraggeber Weisse Arena Gruppe

ERBRACHTE LEISTUNGEN

Installation & Einmessen Passpunkte
CraneCams auf 1 Kran
Automatische Prozessierungen
Visualisierung im TEDAMOS Web

PROJEKTbeschreibung

Die innovative Seilbahn «FlemXpress» von Bartholet Maschinenbau AG fährt autonom und nur nach Bedarf. Auf der Zwischenstation Startgels ist beim Bau die innovative TEDAMOS CraneCam-Technologie zum Einsatz gekommen.

Während der Rohbauzeit vom Juli bis Dezember 2022 wurde damit täglich und automatisiert der Baufortschritt dokumentiert. Durch diese Dokumentation können später Werkleitungen und Einlagen bei Bedarf cm-genau wieder gefunden werden. Anwendungen wie Ebenheitsanalysen und Schalungskontrollen wurden mit der CraneCam bequem durchgeführt. Die Planüberlagerung hatte ausserdem den Vorteil, dass die beteiligten Firmen nicht täglich vor Ort sein mussten und Baukontrollen aus der Ferne durchgeführt werden konnten.

<https://tedamos.ch>